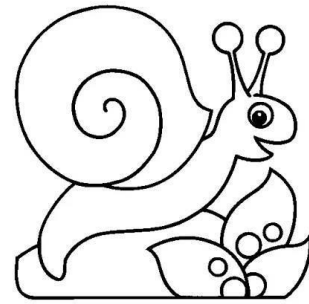


Jméno :

Datum :

Třída :



1. V textu barevně vyznačte vyjmenovaná slova po M

Při učení i při práci je třeba myslet. I moudrý člověk se může někdy zmýlit. Je mokrý jako myš. Jde pomalu jako hlemýžď. Lesní dělníci začali mýtit les za vsí. Smyčec se má po strunách lehce smýkat. Musíme zamykat před zloději. Litomyšl je krásné město. Hlemýžď nepatří mezi hmyz.

2. Doplň i, í, y, ý

Krtek a ježek se živí hm...zem.

Mirek se zam...slel.

Každý se může zm...lit.

Je to m...lá dívka.

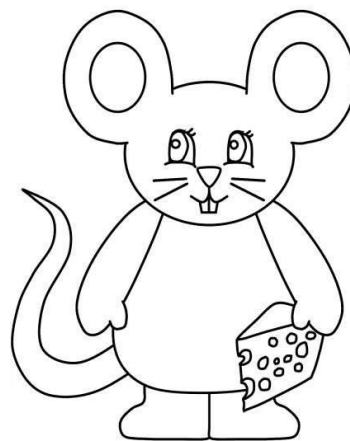
Dveře se musí zam...kat.

Auto dostalo sm...k.

Moje milá mam...nka.

Dělníci vym...tili kus lesa.

Z odkvetlých pampelišek zůstane jen jemné chm...ří.



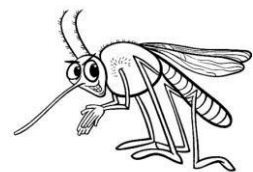
3. Co je a co není hmyz? Dokončete věty.

Komár Kotě

.....

Krtek Moucha

.....



3. Dovedete doplnit vyjmenovaná slova ?



Kočka nacytala mnoho

Mouchy jsou nepřijemný

Domeček si sebou nosí



4. Ve čtyřsměrce vyhledej vyjmenovaná slova po M a zapiš je.

L	I	T	O	M	Y	Š	L	X	T	E	L	S	Y	M	X	X	M
T	M	Z	A	M	Y	K	A	T	X	E	S	T	I	L	Ý	M	Ý
Ý	Y	Ď	Ž	Ý	M	E	L	H	M	Y	CH	M	Ý	Ř	Í	X	T
M	Š	X	D	M	Ý	CH	A	T	X	T	A	K	Ý	M	S	X	I
E	S	T	U	O	N	T	Ý	M	O	CH	A	N	H	M	Y	Z	T

.....

.....

.....

.....

.....

.....