

Datum \_\_\_\_\_ jméno a příjmení \_\_\_\_\_

## STAVBA LIDSKÉHO TĚLA – OPĚRNÁ SOUSTAVA (KOSTRA) uč.str. 37 - 38

### Doplň věty:

Opěrnou soustavu člověka tvoří \_\_\_\_\_. Kostra určuje základní tvar těla a umožňuje \_\_\_\_\_. Zajišťuje také \_\_\_\_\_ těla a \_\_\_\_\_. Na kostru se upínají \_\_\_\_\_. Uvnitř kostí v tzv. kostní dřeni vznikají \_\_\_\_\_.

Kostra se skládá z \_\_\_\_\_. Kostí mohou mít \_\_\_\_\_ a \_\_\_\_\_. Kostí jsou mezi sebou \_\_\_\_\_.

### Prohlédni obrázek lidské kostry na str. 37, dál pracuj v uč. na str.38

**ČÁSTI KOSTRY** – na základě obrázků na str. 38 doplň jaké funkce vykonávají jednotlivé části kostí.

Kostra hlavy (lebka)



\_\_\_\_\_

\_\_\_\_\_

páteř

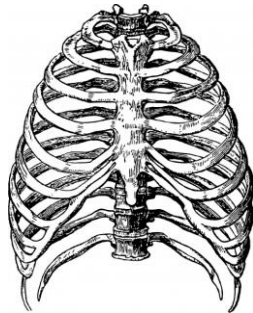


\_\_\_\_\_

\_\_\_\_\_

\_\_\_\_\_

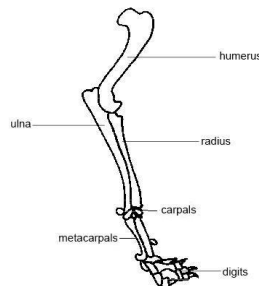
Kostra hrudníku



\_\_\_\_\_

\_\_\_\_\_

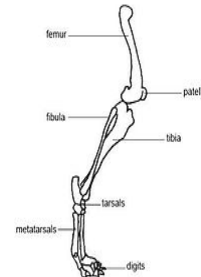
horní končetiny



\_\_\_\_\_

\_\_\_\_\_

dolní končetiny



\_\_\_\_\_

\_\_\_\_\_