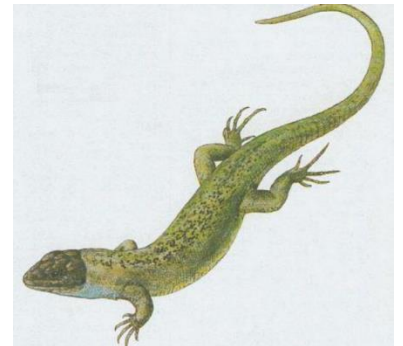


## Plazi

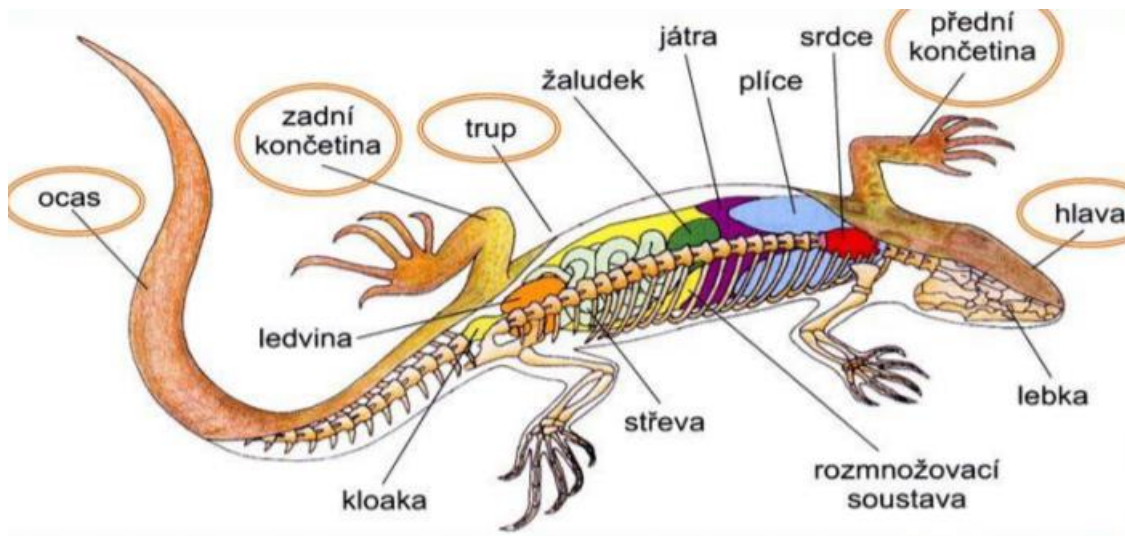
- jsou to živočichové, kteří se přizpůsobili životu v suchém prostředí,
- mají pevnou kůži, která je zpravidla chráněna rohovitými šupinami,
- mají dokonalejší srdce a plíce než obojživelníci,
- rostou během celého života, svlékají svrchní vrstvu kůže,
- oplodňují se vnitřně (uvnitř těla),
- svá vejce kladou na souš, chrání je,
- někteří plazi jsou živorodí (rodí živá mláďata),
- nemají stálou teplotu těla, proto se vyhřívají na slunci,
- v zimě hibernují (Hibernace je zimní spánek, při kterém se zpomalí životní funkce a klesne teplota těla. Během této doby plazi nepřijímají žádnou potravu.),
- většinou jsou draví,
- živí se drobnými živočichy, hlodavci, hmyzem, atp.,

### Rozlišujeme:

- krokodýly (aligátoři a krokodýli)
- šupinaté (hadi, ještěři)
- želvy



## Stavba těla ještěrky



## Úkoly:

1. Čím je pokryta kůže plazů?

.....

2. Co znamená slovo živorodí?

.....

3. Proč se plazi vyhřívají na slunci?

.....

4. Čím se plazi živí?

.....

5. Nakresli želvu: